

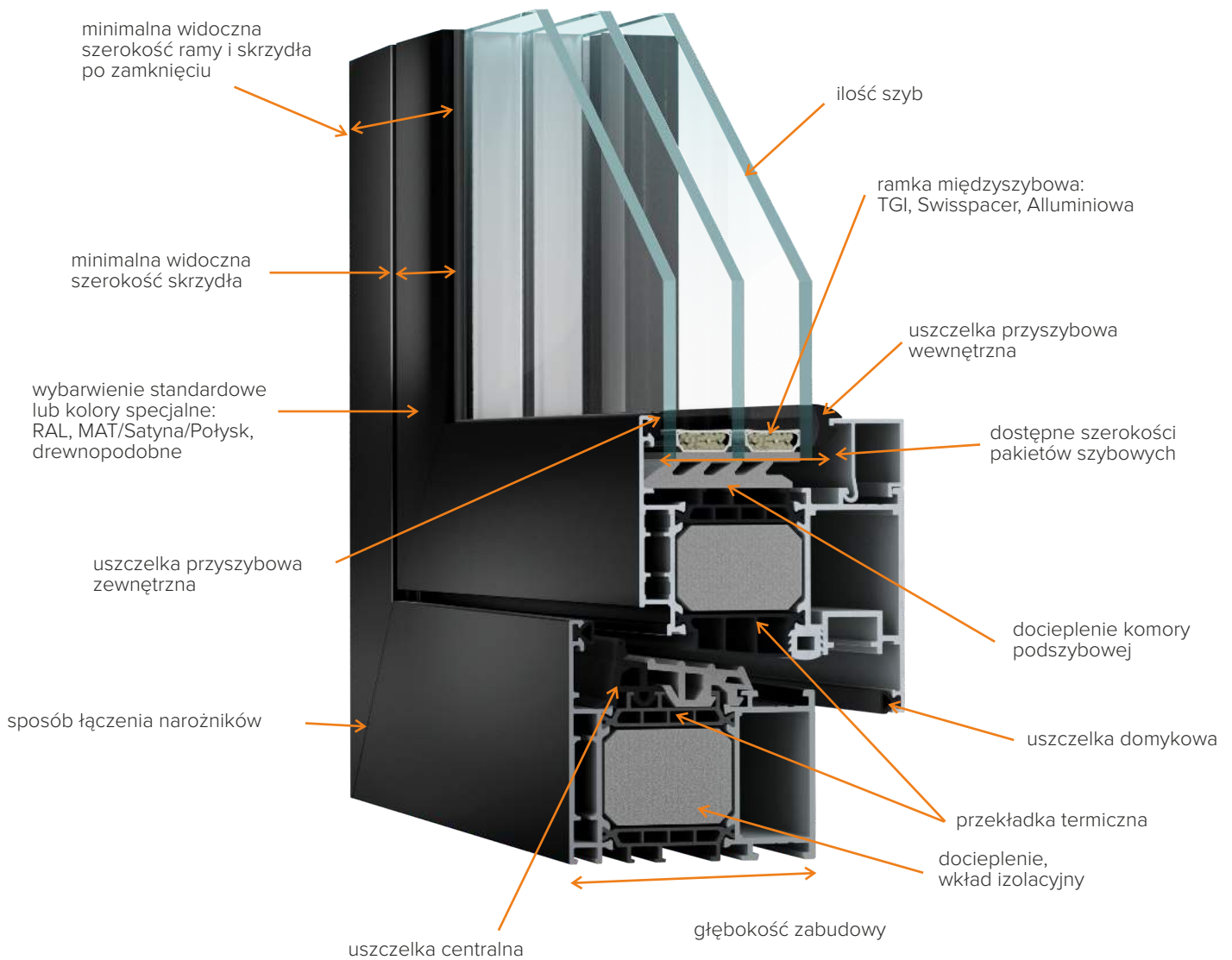


**OKNA DOBRZE PRZEMYŚLANE**  
PRZEGLĄD PRODUKTÓW ALUMINIOWYCH

  
**WITRAZ**  
OKNA

# BUDOWA OKNA ALUMINIOWEGO

## NA CO ZWRÓCIĆ UWAGĘ PRZY WYBORZE OKNA?



## PRZYKŁADOWE KOLORY

RAL 7004 DS MAT	RAL 7005 DS MAT	RAL 7011 DS. MAT	RAL 7012 DS. MAT	RAL 7016 DS. MAT	RAL 7021 DS. MAT	RAL 7022 DS. MAT	RAL 7024 DS. MAT
RAL 7035 DS. MAT	RAL 7037 DS. MAT	RAL 7039 DS. MAT	RAL 7040 DS. MAT	RAL 7044 DS. MAT	RAL 8017 DS. MAT	RAL 8019 DS. MAT	RAL 9005 DS. MAT
RAL 9010 DS. MAT	RAL 9016 MAT	RAL 8019 MAT	RAL 7016 MAT	RAL 9006	RAL 7021 MAT	RAL 7024 MAT	RAL 9007 MAT
Palisander	Mahoń	Dorato	Orzech	Sosna	Złoty dąb	Stary dąb	Dąb antyczny
Czereśnia	Jabłoni	ALUX DB	Anoda C-0	Anoda C-23	Anoda C-32	Anoda C-34	Anoda C-35

## PE78N i PE78N HI



▣ **Bardzo ciepły profil dla wymagających.**

W wersji najcieplejszej PE78NHI+ z zamknięciem komory podszybowej i wkładem izolacyjnym z aerożelu współczynnik przenikania ciepła wynosi Uf od 0,7W/m<sup>2</sup>K.

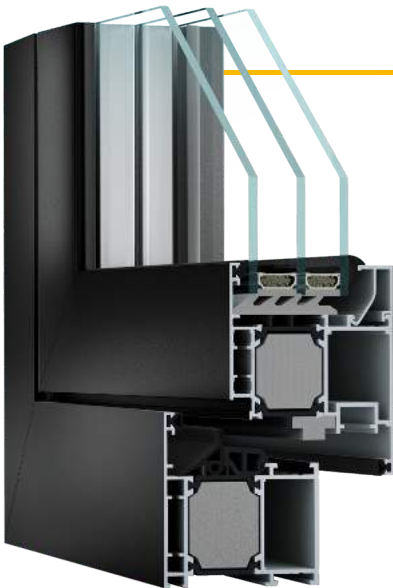
▣ **Jeden system. Wiele rozwiązań.**

System umożliwia tworzenie wielu wariantów okien np. rozwierno-uchylne, otwierane na zewnątrz, ukryte skrzydło oraz drzwi.

▣ **Idealny do dużych przeszkleń.**

Trzykomorowa konstrukcja profili zapewnia dużą sztywność kształtowników, a co za tym idzie umożliwia wykonanie konstrukcji o dużych gabarytach.

## PE68



▣ **System uniwersalny** doskonały system do okien oraz drzwi wejściowych i balkonowych z wysoką izolacyjnością termiczną.

## SL 1600tt



▣ Izolowany termicznie system podszono-przesuwny pozwalający na wykonywanie stabilnych konstrukcji nawet 6-skrzydłowych przy dużym ciężarze jednostkowym skrzydła do 400 kg.

## PE50



▣ Idealny system do **zabudowy wewnętrznej** - wiatrołapów, boksów kasowych, gablot i ścianek działowych, a także do drzwi przesuwnych i wahadłowych.

## PE78 EI



▣ System przeznaczony do wykonywania wewnętrznych i zewnętrznych **przegród przeciwpożarowych**.

# PORÓWNANIE SYSTEMÓW ALUMINIOWYCH

SYSTEM		PE50	PE68 / PE68 HI	PE78 / PE78N HI	PE78 EI	SI1600TT / SI1600TT HI
Głębokość	Ramy	52 mm	68 mm	78 mm	78 mm	160 mm profil 2-szynowy: 247 mm profil 3-szynowy
	Skrzydła	52 mm	76 mm	86 mm	86 mm	67 mm
Grubość szklenia		drzwi i ścianki: 2-43 mm, okna: 5-43 mm	rama: 13-51 mm: skrzydło: 21-59 mm	rama: 17-61 mm: skrzydło: 25-69 mm	8-62 mm	12-51 mm
Szerokość widokowa kształowników w standardzie	Rama	47 mm	74 mm	74 mm	74 mm	
	Skrzydła	69 mm	58 mm	58 mm	58 mm	
Max wymiary skrzydła						
Max waga skrzydła		standard -130kg; dla zawiasów krytych -150kg; dla okucia wzmocnionego - 200 kg				600 kg
Przepuszczalność powietrza		klasa 4		klasa 4		klasa 4
Wodoszczelność		klasa E1500		klasa E1650		klasa 9A
Izolacyjność termiczna		system bez izolacji termicznej (zimny)	Uf $\geq 1,8$ W/m <sup>2</sup> K; Uw $\geq 0,93$ W/m <sup>2</sup> K	Uf $\geq 1,4$ W/m <sup>2</sup> K; Uw $\geq 0,84$ W/m <sup>2</sup> K	Uf $\geq 1,7$ W/m <sup>2</sup> K; Uw $\geq 0,88$ W/m <sup>2</sup> K	Uf $\geq 0,9$ W/m <sup>2</sup> K; Uw $\geq 0,74$ W/m <sup>2</sup> K
Odporność na obciążenia wiatrem		klasa C5		klasa C5		klasa C3/B5
Odporność na włamanie		do klasy RC3		do klasy RC3		do klasy RC2

## ZALETY STOLARKI ALUMINIOWEJ:

- ▣ **lekka** w porównaniu do okien drewnianych czy PVC,
- ▣ **stabilna i sztywna** - nie odkształcają się pod wpływem nagrzewania lub ochładzania i pozwalają na realizację nawet najśmielszych wizji i marzeń architektonicznych, np. **przeszklenia na całą ścianę**,
- ▣ **trwała** i charakteryzująca się imponującą **odpornością na warunki atmosferyczne** (wilgoć, zmiany temperatury),
- ▣ **łatwa w konserwacji** – szybko się ją czyści i nie wymaga żadnych specjalnych zabezpieczeń,
- ▣ **wiele możliwości zastosowania** – zarówno jeśli chodzi o rodzaj budynków, jak i rodzaj i kształt samych okien,
- ▣ dostępna w **szerokiej gamie kolorów oraz faktur**, w tym drewnopodobnych.



### Dane kontaktowe:

WITRAŻ sp. z o. o.  
 Łyski, ul. Warszawska 68 | 16-070 Choroszcz  
 Tel: **+48 85 713 13 70**  
 e-mail: **info@witraz.eu**

[WWW.WITRAZ.EU](http://WWW.WITRAZ.EU)

Współpracujemy z najlepszymi:

