



NARODOWY INSTYTUT ZDROWIA PUBLICZNEGO - Państwowy Zakład Higieny  
NATIONAL INSTITUTE OF PUBLIC HEALTH - National Institute of Hygiene

ZAKŁAD BEZPIECZEŃSTWA ZDROWOTNEGO ŚRODOWISKA  
DEPARTMENT OF ENVIRONMENTAL HEALTH AND SAFETY

## ATEST HIGIENICZNY

B-BK-60211-0271/20

HYGIENIC CERTIFICATE

ORYGINAŁ

NATIONAL INSTITUTE OF PUBLIC HEALTH – NATIONAL INSTITUTE OF HYGIENE

Wyrób / product: **Bezołowiowe profile okienne i drzwiowe systemów PROFINE (KBE, KÖMMERLING i TROCAL) białe z współwytlaczanymi uszczelkami lub bez**

Zawierający / containing: poli(chlorek winylu), stabilizator wapniowo-cynkowy, węglan wapnia, pigmenty i inne składniki wg dokumentacji producenta

Przeznaczony do / destined: stosowania w budownictwie mieszkaniowym i użyteczności publicznej w tym w budynkach oświatowo-wychowawczych, służby zdrowia, przedszkolach, biurowych, usługowych i przemysłowych w tym przemyśle spożywczym i farmaceutycznym

Wymieniony wyżej produkt odpowiada wymaganiom higienicznym przy spełnieniu następujących warunków / the above-named product is acceptable according to hygienic criteria with the following conditions:

W przypadku stosowania w obiektach służby zdrowia wyrób musi spełniać wymagania Rozporządzenia Ministra Zdrowia z dnia 26 marca 2019 r. /Dz.U. 2019 poz. 595/ w sprawie szczegółowych wymagań, jakim powinny odpowiadać pomieszczenia i urządzenia podmiotu wykonującego działalność leczniczą. Atest nie dotyczy drzwi i okien wykonanych z tych profili.

Atest higieniczny nie dot. parametrów technicznych, walorów użytkowych i oceny właściwości alergizujących wyrobu / Hygienic certificate does not apply to technical parameters, utility value and allergenic properties of the product

Wytwórca / producer:

Profine GmbH International Profile Group  
D-53840 Troisdorf  
Mülheimer Strasse 26, Niemcy

Niniejszy dokument wydano na wniosek / this certificate issued for:

Profine Polska Sp. z o.o.  
54-512 Wrocław  
ul. Strachowicka 40



Atest może być zmieniony lub unieważniony po przedstawieniu stosownych dowodów przez którąkolwiek stronę. Niniejszy atest traci ważność po 2025.05.29 lub w przypadku zmian w recepturze albo w technologii wytwarzania wyrobu.

The certificate may be corrected or cancelled after appropriate motivation. The certificate loses its validity after 2025.05.29 or in the case of changes in composition or in technology of production.

Data wydania atestu higienicznego: 29 maja 2020

The date of issue of the certificate: 29th May 2020

Kierownik  
Zakładu Bezpieczeństwa Zdrowotnego  
Środowiska

z up. Maciej Szostak  
dr hab. Jolanta Solecka, prof. NIZP-PZH



NARODOWY INSTYTUT ZDROWIA PUBLICZNEGO - Państwowy Zakład Higieny  
NATIONAL INSTITUTE OF PUBLIC HEALTH - National Institute of Hygiene

ZAKŁAD BEZPIECZEŃSTWA ZDROWOTNEGO ŚRODOWISKA  
DEPARTMENT OF ENVIRONMENTAL HEALTH AND SAFETY

## ATEST HIGIENICZNY

B-BK-60211-0270/20

HYGIENIC CERTIFICATE

ORYGINAŁ

NATIONAL INSTITUTE OF PUBLIC HEALTH – NATIONAL INSTITUTE OF HYGIENE

Wyrób / product: **Bezołowiowe profile okienne i drzwiowe foliowane systemów PROFINE (KBE, KÖMMERLING i TROCAL) z współwytlaczanymi uszczelkami lub bez**

Zawierający / containing: poli(chlorek winylu), stabilizator wapniowo-cynkowy, węglan wapnia, pigmenty i inne składniki wg dokumentacji producenta

Przeznaczony do / destined: stosowania w budownictwie mieszkaniowym i użyteczności publicznej w tym w budynkach oświatowo-wychowawczych, służby zdrowia, przedszkolach, biurowych, usługowych i przemysłowych w tym przemyśle spożywczym i farmaceutycznym

Wymieniony wyżej produkt odpowiada wymaganiom higienicznym przy spełnieniu następujących warunków  
/ the above-named product is acceptable according to hygienic criteria with the following conditions:

W przypadku stosowania w obiektach służby zdrowia wyrób musi spełniać wymagania Rozporządzenia Ministra Zdrowia z dnia 26 marca 2019 r. /Dz.U. 2019 poz. 595/ w sprawie szczegółowych wymagań, jakim powinny odpowiadać pomieszczenia i urządzenia podmiotu wykonującego działalność leczniczą.  
Atest nie dotyczy drzwi i okien wykonanych z tych profili.

Atest higieniczny nie dot. parametrów technicznych, walorów użytkowych i oceny właściwości alergizujących wyrobu  
/ Hygienic certificate does not apply to technical parameters, utility value and allergenic properties of the product

Wytwórca / producer:

Profine GmbH International Profile Group  
D-53840 Troisdorf  
Mülheimer Strasse 26, Niemcy

Niniejszy dokument wydano na wniosek / this certificate issued for:

Profine Polska Sp. z o.o.  
54-512 Wrocław  
ul. Strachowicka 40




Atest może być zmieniony lub unieważniony po przedstawieniu stosownych dowodów przez którąkolwiek stronę. Niniejszy atest traci ważność po 2025.05.29 lub w przypadku zmian w recepturze albo w technologii wytwarzania wyrobu.

The certificate may be corrected or cancelled after appropriate motivation. The certificate loses its validity after 2025.05.29 or in the case of changes in composition or in technology of production.

Data wydania atestu higienicznego: 29 maja 2020

The date of issue of the certificate: 29th May 2020

Kierownik  
Zakładu Bezpieczeństwa Zdrowotnego  
Środowiska

  
dr hab. Jolanta Solecka, prof. NIZP-PZH



NARODOWY INSTYTUT ZDROWIA PUBLICZNEGO - Państwowy Zakład Higieny  
NATIONAL INSTITUTE OF PUBLIC HEALTH - National Institute of Hygiene

ZAKŁAD BEZPIECZEŃSTWA ZDROWOTNEGO ŚRODOWISKA  
DEPARTMENT OF ENVIRONMENTAL HEALTH AND SAFETY

**ATEST HIGIENICZNY** B-BK-60211-0013/20  
**HYGIENIC CERTIFICATE** ORYGINAL

**NATIONAL INSTITUTE OF PUBLIC HEALTH – NATIONAL INSTITUTE OF HYGIENE**

Wyrób / product: **Profile okienne i drzwiowe systemów PROFINE białe i kolorowe z rdzeniem z recyklingu z wytłaczanymi uszczelkami lub bez**

Zawierający / containing: poli(chlorek winylu), stabilizatory wapniowo-cynkowe, poli(chlorek winylu) z recyklingu zawierający stabilizator łożwiowy (rdzeń profilu), elastomer termoplastyczny, pigmenty i inne składniki wg dokumentacji producenta

Przeznaczony do / destined: stos. w budown. mieszkaniowym i użyteczn. publicznej np. oświatowo-wychowaw., przedszkolnych, biurowych, służby zdrowia (w tym pomieszczenia o zwiększonych wymaganiach higienicznych), usługowych i przemysłowych, np. przemysłu farmaceut. i spożywczego

Wymieniony wyżej produkt odpowiada wymaganiom higienicznym przy spełnieniu następujących warunków  
/ the above-named product is acceptable according to hygienic criteria with the following conditions:

Atest nie dotyczy gotowych okien i drzwi.

W przypadku stosowania w obiektach służby zdrowia wyrób musi spełniać wymagania rozporządzenia Ministra Zdrowia z dnia 26 marca 2019 (Dz. U. 2019.595 z 29 marca 2019) w sprawie szczegółowych wymagań, jakim powinny odpowiadać pomieszczenia i urządzenia podmiotu wykonującego działalność leczniczą.

W przypadku zastosowania w pomieszczeniach o podwyższonych wymaganiach sanitarnych wyrób powinien być chroniony przed uderzeniami i ścieraniem oraz czyszczony środkami przeznaczonymi do pomieszczeń czystych.

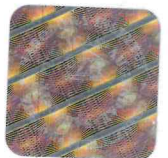
Atest higieniczny nie dot. parametrów technicznych, walorów użytkowych i oceny właściwości alergizujących wyrobu  
/ Hygienic certificate does not apply to technical parameters, utility value and allergenic properties of the product

Wytwórca / producer:

Profine GmbH International Profile Group  
D-53840 Troisdorf  
Mülheimer Strasse 26, Niemcy

Niniejszy dokument wydano na wniosek / this certificate issued for:

Profine Polska Sp. z o.o.  
54-512 Wrocław  
ul. Starachowicka 40



Atest może być zmieniony lub unieważniony po przedstawieniu stosownych dowodów przez którąkolwiek stronę. Niniejszy atest traci ważność po 2025.03.12 lub w przypadku zmian w recepturze albo w technologii wytwarzania wyrobu.

The certificate may be corrected or cancelled after appropriate motivation. The certificate loses its validity after 2025.03.12 or in the case of changes in composition or in technology of production.

Data wydania atestu higienicznego: 12 marca 2020

The date of issue of the certificate: 12th March 2020

Kierownik  
Zakładu Bezpieczeństwa Zdrowotnego  
Środowiska

*z p. Maciej Szuk*  
dr hab. Jolanta Solecka, prof. NIZP-PZH